

# **Anleitung für Webcasts**



## Inhaltsverzeichnis

1. Allgemeines .....	2
2. Vorbereitung auf das Webcast .....	3
3. Einladung zu einem Webcast .....	3
4. Teilnahme über das iPhone .....	5

### 1. Allgemeines

In regelmäßigen Abständen werden Ihnen online Webcasts, also online Vorträge der Firma K|M|S Vertrieb und Services AG über verschiedene Themen rund um eis-TIK.NET®, EOH (Eye on Health®) und andere interessante Themen angeboten.

Für die technische Umsetzung der Webcasts nutzen wir das System WebEx der Firma CISCO.

Um optimal an einem Webcast teilzunehmen, sind folgende Voraussetzungen an Ihrem PC Arbeitsplatz notwendig:

- > Internet Explorer oder Mozilla Firefox Browser in der aktuellen Version.
- > Zugriff auf das Internet (http / https). Sollten spezielle Einschränkungen beim Zugriff in das Internet vorhanden sein, so konsultieren Sie bitte diesbezüglich Ihre EDV. (Siehe Anlage
- > Für die Installation des WebEx – Plug-Ins sind je nach Betriebssystem administrative Rechte notwendig. Bitte informieren Sie sich dazu bei Ihrer EDV. (Siehe Anlage 2)
- > Eine Soundkarte mit Lautsprechern, um den Referenten hören zu können.
- > Eine Webcam ist nicht zwingend erforderlich, kann aber genutzt werden (Bild für alle Teilnehmer sichtbar). Ein Mikrofon wird nicht benötigt.

## 2. Vorbereitung auf das Webcast

- > Sollten Sie technische Probleme haben, lösen Sie diese bitte vor der Webcast Sitzung.
- > Bitte starten Sie das Webcast pünktlich, den genauen Termin entnehmen Sie der Anmeldebestätigung die Sie per E-Mail erhalten haben.
- > **Besitzen Sie ein Mikrofon, bitten wir Sie dies während der Präsentation auf stumm zu schalten.**
- > **Fragen können Sie telefonisch oder per E-Mail im Anschluss an die Präsentation mit dem Referent oder Ihrem Projektleiter klären.**
- > Weitere Informationen finden Sie unter:  
<http://www.webex.de/howto/index.html?thevideo=webex-attend-an-online-meeting-video-de.mp4>

Bitte schließen Sie während des Webcasts Programme, die auf die Soundkarte oder die Webcam Ihres Computers zugreifen, um etwaige Störungen zu vermeiden.

## 3. Einladung zu einem Webcast

Wenn Sie sich erfolgreich an einem Webcast angemeldet haben - eine entsprechende Möglichkeit finden Sie auf unserer Homepage - bekommen Sie ca. 1 Stunde vor Beginn der Veranstaltung eine Einladungsemail mit Ihren Zugangsdaten.

**Diese Email hat folgenden Inhalt:**

*Betreff:* Bitte treten Sie jetzt bei, das Meeting ist in Gang: WebCast

*Inhalt:* Sehr geehrte(r) Frau / Herr Mustermann, bitte treten Sie meinem gegenwärtig laufenden Meeting bei.

Thema: WebCast

Datum: Samstag, 29. Oktober 2011

Zeit: 13:25, Europäische Sommerzeit (Berlin, GMT+02:00)

Meeting-Kennnummer: 951 687 726

Meeting-Passwort: Probe

-----  
So treten Sie dem Online-Meeting bei (Jetzt auch auf mobilen Geräten!)  
-----

1. Rufen Sie folgende Seite auf:

<https://kms.webex.com/kms/e.php?AT=MI&EventID=2607882&UID=0&PW=NNTg3MGQ3YjZi&RT=OCMyNQ%3D%3D>

2. Falls erforderlich, geben Sie bitte Ihren Namen und Ihre E-Mail-Adresse ein.

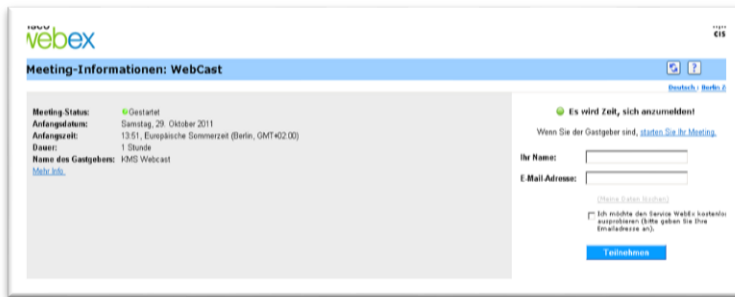
3. Falls ein Passwort erforderlich ist, geben Sie das Meeting-Passwort ein: Probe

4. Klicken Sie auf "Teilnehmen".

5. Folgen Sie den Anweisungen auf dem Bildschirm.

Sollten Sie keine Email erhalten, so prüfen Sie bitte, ob diese durch einen Spam-Filter gelöscht oder verschoben.

- > Nachdem Sie auf den Link geklickt haben, öffnet sich folgendes Fenster in Ihrem Internet Explorer.



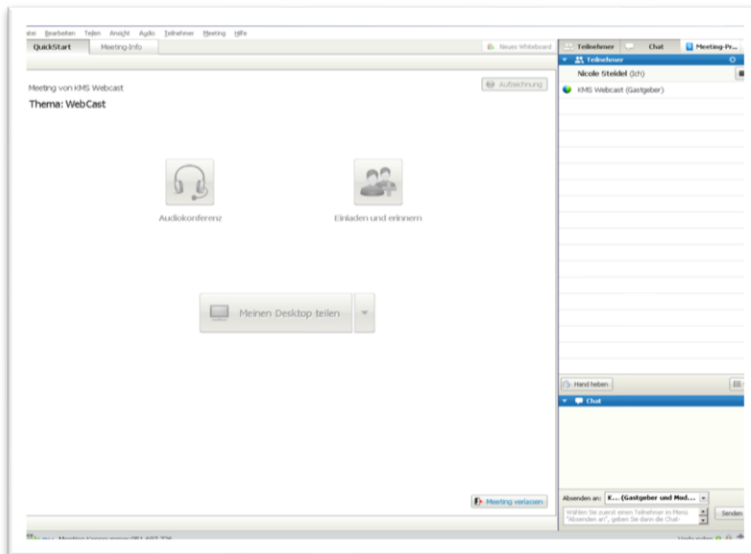
- > Tragen Sie bitte rechts nun Ihren Namen (in der Teilnehmerliste sichtbar) und Ihre Emailadresse ein.

Den Haken müssen Sie als Teilnehmer nicht setzen.

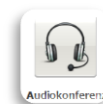
**Nun wird das eigentliche Meeting gestartet.**

- > Wie unter dem Punkt 1. Allgemeines bereits erwähnt, fordert Sie der Internet Explorer auf, das WebEx Plug-In (Steuerung von Ton, Mikrofon und Webcam) zu installieren.
- > Wenn die Installation abgeschlossen ist, sehen Sie folgendes Fenster:

Je nach Betriebssystem und Ihren Berechtigungen sind hier administrative Rechte nötig.



- > Wenn das Plug-In korrekt installiert wurde, können Sie auf der Schaltfläche „**Audiokonferenz**“ in der Mitte des Hauptfensters Ihren WebCast aktiv schalten.
- > **Sollten Sie ein Mikrofon besitzen, schalten Sie dies bitte während der Präsentation auf Stumm.** Klicken Sie dazu Rechts in der Teilnehmerliste neben Ihrem Namen auf den Button „Stumm“.



Fragen können Sie telefonisch oder per E-Mail im Anschluss an die Präsentation mit dem Referent oder Ihrem Projektleiter klären.

- > Um Ihre Webcam zu aktivieren oder zu deaktivieren, klicken Sie bitte auf das Kamerasymbol, was sich ebenfalls neben Ihrem Namen in der Teilnehmerliste befindet.
- > Im Hauptfenster sehen Sie die Präsentation des Referenten.
- > Sobald Sie das Meeting verlassen wollen, klicken Sie im Hauptfenster auf den Button „**Meeting beenden**“.
- > Alternativ wählen Sie oben in der Menüleiste „**Datei**“ und dann „**Meeting beenden**“.
- > Mit einer Sicherheitsabfrage werden Sie dann aus dem Meeting entlassen und das Fenster wird geschlossen.



#### 4. Teilnahme über das iPhone

Wenn Sie über ein **iPhone** verfügen, so können Sie sich über den Apple Store die Applikation „**CISCO WebEX Meeting Center**“ (kostenlos) installieren.

Für eine bessere Performance sollte WLAN oder 3G aktiviert sein.

- > Nach der Installation klicken Sie bitte in der Einladungsmail (siehe unter Punkt 1) auf den entsprechenden Link.
- > Sie gelangen über den Safari – Browser automatisch zur Applikation.
- > Im nächsten Schritt werden Sie aufgefordert, eine Rückrufnummer anzugeben. Dies ist nur aus technischen Gründen der Applikation notwendig.
- > Wenn Ihr Referent die Präsentation zur Verfügung stellt, wird Ihnen diese im Fenster angezeigt.
- > **Schalten Sie bitte Ihr Applikation während der Präsentation auf stumm und Ihr Mobilgerät auf lautlos.** Fragen können Sie telefonisch oder per E-Mail im Anschluss an die Präsentation mit dem Referent oder Ihrem Projektleiter klären.
- > Verlassen Sie das Meeting mit dem Button rechts oben in der Applikation.



## Anlage 1)

---

### Freizugebende IP Adress Bereiche

- > 64.68.96.0/19 (CIDR) or 64.68.96.0 - 64.68.127.255 (net range)
- > 66.114.160.0/20 (CIDR) or 66.114.160.0 - 66.114.175.255 (net range)
- > 66.163.32.0/20 (CIDR) or 66.163.32.0 - 66.163.47.255 (net range)
- > 209.197.192.0/19 (CIDR) or 209.197.192.0 - 209.197.223.255 (net range)
- > 208.8.81.0/24 (CIDR) or 208.8.81.0 - 208.8.81.255 (net range)
- > 210.4.192.0/20 (CIDR) or 210.4.192.0 - 210.4.207.255 (net range)
- > 62.109.192.0/18 (CIDR) or 62.109.192.0 - 62.109.255.255 (net range)
- > 173.243.0.0/20 (CIDR) or 173.243.0.0 - 173.243.15.255 (net range)
- > 114.29.192.0/19 (CIDR) or 114.29.192.0 - 114.29.223.255 (net range)

Folgende Ports müssen für ein- und ausgehenden Datenverkehr freigeschaltet werden.

Port	Port Number	Access Type
TCP	80	Client Access
TCP	443	Client Access - Secure Traffic (SSL Sites)
TCP/UDP	1270	Client Access (Non SSL Sites)
TCP/UDP	53	Domain Name System (DNS)
TCP/UDP	5101	MMP
TCP	8554	Audio Streaming Client Access
UDP	7500	Audio Streaming
UDP	7501	Audio Streaming
UDP	9000	VoIP/Video
UDP	9001	VoIP/Video

## Anlage 2)

---

Das Plugin für den Webcast können Sie über folgende Links herunterladen:

- > für InternetExplorer  
[www.eistik.de/support/downloads/webex/atmcie\\_DE.msi](http://www.eistik.de/support/downloads/webex/atmcie_DE.msi)
  
- > für Firefox und Chrome  
[www.eistik.de/support/downloads/webex/atmcns\\_DE.msi](http://www.eistik.de/support/downloads/webex/atmcns_DE.msi)